

## 4- Vue sur le château d'Etrejust

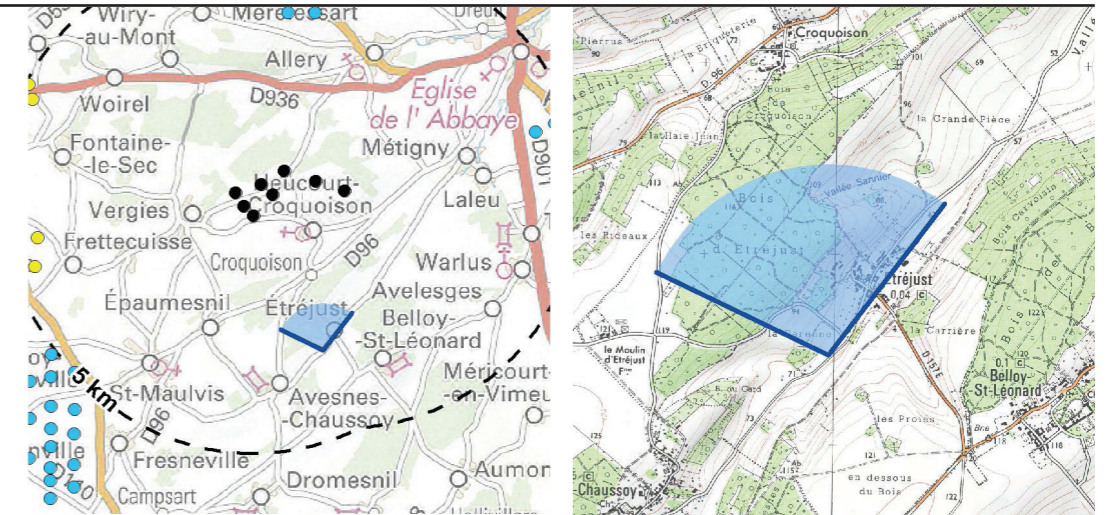
**Commentaire initial (2017) :** Le point de vue est situé sur la route d'Etrejust à Avesnes-Chaussoy, au coeur d'une des vallées vertes découpant le plateau du Vimeu. Le regard glisse ici sur l'étendue de champs et de prairies remontant en pente douce jusqu'aux boisements qui ourlent le versant. La parcelle de premier plan, longée par une haie taillée, fait place à une prairie en haut de laquelle est posé le château. Ces éléments composent une vision pittoresque, marquée par l'imbrication de parcelles cultivées et de motifs végétaux. Le projet éolien est entièrement masqué par le boisement et le relief. L'impact est nul.

**Coordonnées du point de prise de vue :** X=619928 / Y= 6979376 (Lambert 93)

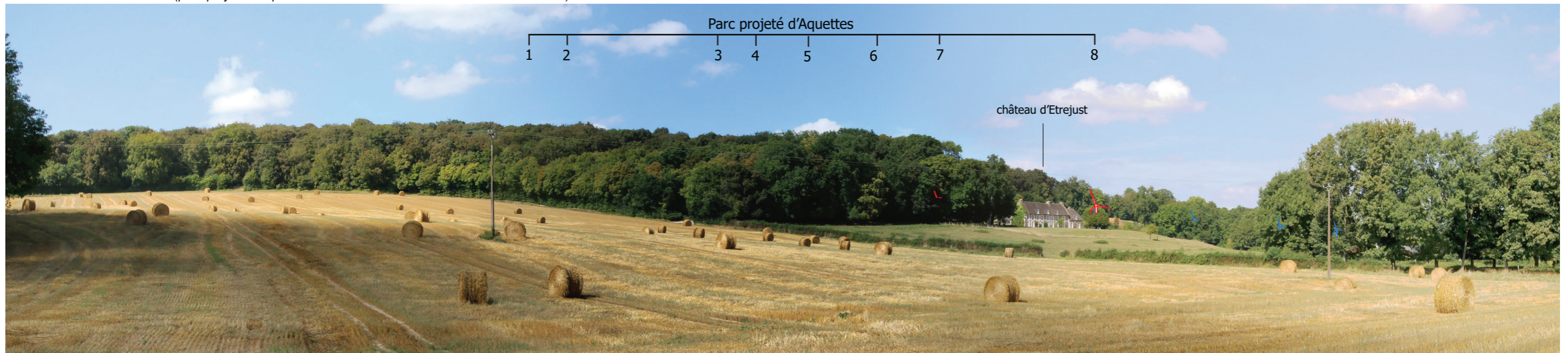
**Angle de vue :** 102°

**Distance à l'éolienne la plus proche :** 3.2 kilomètres

**Distance à l'éolienne la plus éloignée :** 3.9 kilomètres



**Vue filaire initiale** (parc projeté d'Aquettes selon contexte éolien en date du 01/08/2017)



**Vue filaire révisée** (parc accordé d'Aquettes selon nouveau contexte éolien en date du 04/02/2021)



## 4- Vue sur le château d'Etrest

### Commentaire révisé :

Aucune éolienne supplémentaire du nouveau contexte éolien n'est visible depuis cette vue. Aussi, aucun effet supplémentaire sur l'impact visuel du projet n'est relevé.

**Vue réelle initiale** (parc projeté d'Aquettes selon contexte éolien en date du 01/08/2017)



**Vue réelle révisée** (parc accordé d'Aquettes selon nouveau contexte éolien en date du 04/02/2021)



# 5- Depuis l'entrée d'Etrejust

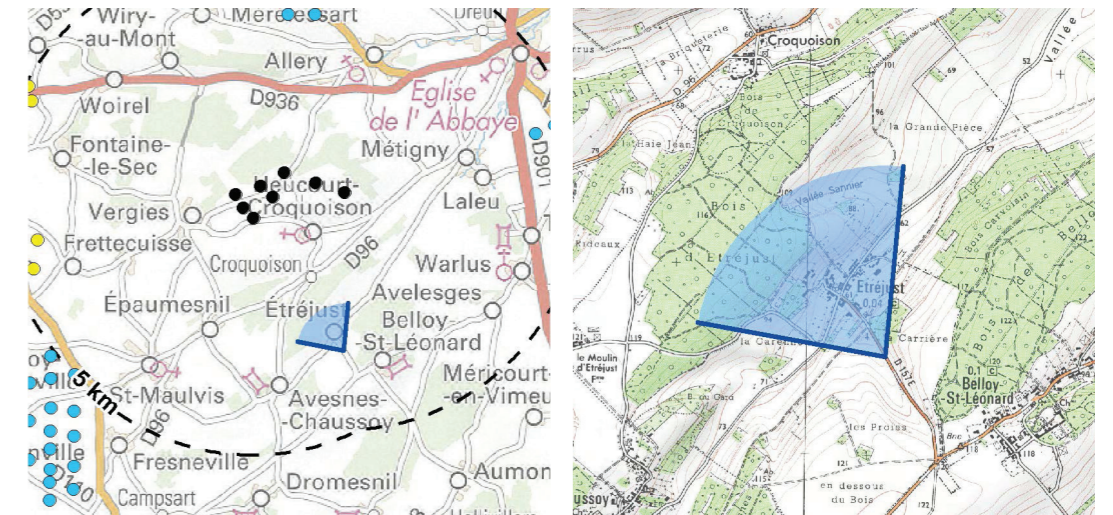
**Commentaire initial (2017) :** Le point de vue est situé à l'entrée sud d'Etrejust, sur la route venant de Belloy-Saint-Leonard. La route s'incline depuis le plateau et plonge vers le fond du vallon où se niche le bourg. La vue surplombante sur le vallon est néanmoins cadrée par la végétation : alignement de peupliers à mi-pente et boisement le long de la route limitent la portée du regard. La masse boisée du coteau opposé se devine à l'arrière des différentes strates de végétation. Celles-ci masquent en grande partie le projet éolien, dont on distingue uniquement la partie supérieure sur une à deux éoliennes. Ne dépassant pas les houppiers des peupliers, elles se fondent dans la végétation. L'impact est faible.

**Coordonnées du point de prise de vue :** X=620372/ Y= 6979409 (Lambert 93)

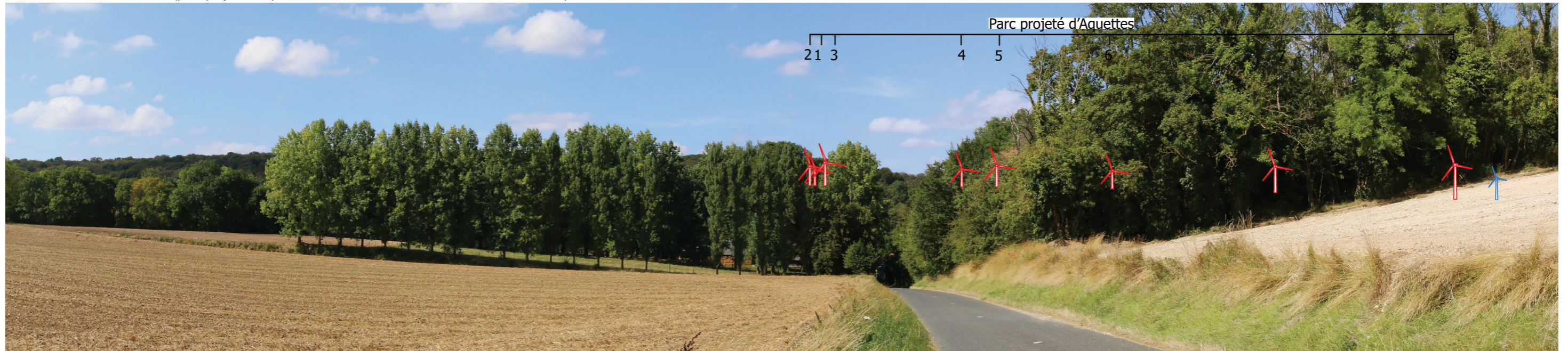
**Angle de vue :** 85°

**Distance à l'éolienne la plus proche :** 3.3 kilomètres

**Distance à l'éolienne la plus éloignée :** 4.0 kilomètres



**Vue filaire initiale** (parc projeté d'Aquettes selon contexte éolien en date du 01/08/2017)



**Vue filaire révisée** (parc accordé d'Aquettes selon nouveau contexte éolien en date du 04/02/2021)



## 5- Depuis l'entrée d'Etrejust

### Commentaire révisé :

Aucune éolienne supplémentaire du nouveau contexte éolien n'est visible depuis cette vue. Aussi, aucun effet supplémentaire sur l'impact visuel du projet n'est relevé.

**Vue réelle initiale** (parc projeté d'Aquettes selon contexte éolien en date du 01/08/2017)



**Vue réelle révisée** (parc accordé d'Aquettes selon nouveau contexte éolien en date du 04/02/2021)



VUE REELLE REVISEE - pour une vision des éoliennes à «taille réelle», tenir le document à 50 cm du regard





## 6- Entrée sud d'Epaumesnil

**Commentaire initial (2017) :** Le point de vue est situé sur une route de plateau, à l'entrée du bourg d'Epaumesnil. L'étendue plane qui se dégage devant nous offre du recul pour apprécier les éléments de l'arrière-plan. Se détachent en finesse la silhouette du bourg d'Epaumesnil et son église, la haie qui borde la frange urbaine et les moutonnements des boisements de l'arrière-plan. Le projet éolien s'inscrit entre deux crêtes de cette lisière boisée, dans un «creux» créé par l'intersection de différents boisements sur l'horizon. Le projet éolien épouse ainsi naturellement ce creux. De plus, la végétation permet une transition entre le parc et la silhouette du bourg. Ce faisant, le parc présente une bonne insertion.

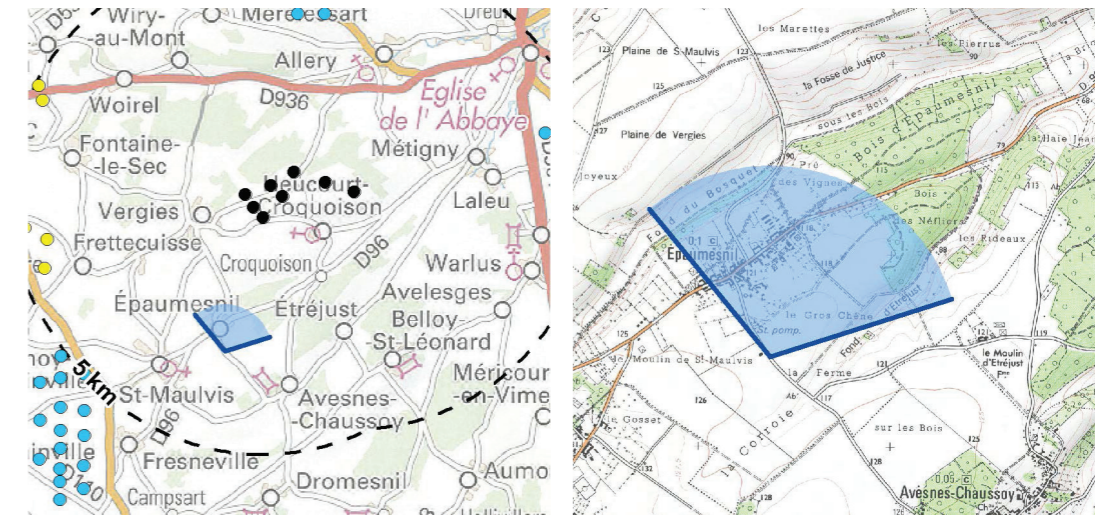
L'impact est faible.

**Coordonnées du point de prise de vue :** X=617645 / Y= 6979383 (Lambert 93)

**Angle de vue :** 112°

**Distance à l'éolienne la plus proche :** 2.9 kilomètres

**Distance à l'éolienne la plus éloignée :** 4.3 kilomètres



**Vue filaire initiale** (parc projeté d'Aquettes selon contexte éolien en date du 01/08/2017)



**Vue filaire révisée** (parc accordé d'Aquettes selon nouveau contexte éolien en date du 04/02/2021)



## 6- Entrée sud d'Epaumesnil

### Commentaire révisé :

Aucune éolienne supplémentaire du nouveau contexte éolien n'est visible depuis cette vue. Aussi, aucun effet supplémentaire sur l'impact visuel du projet n'est relevé.

**Vue réelle initiale** (parc projeté d'Aquettes selon contexte éolien en date du 01/08/2017)



**Vue réelle révisée** (parc accordé d'Aquettes selon nouveau contexte éolien en date du 04/02/2021)

